

ECLIPSE

solid binnendeuren

VERBORGEN SCHARNIEREN



1. ECLIPSE DEUREN 2015 MM

A. ECLIPSE COLORE (VOORGEVERFDE DEUREN).....	50
B. ECLIPSE COUNTRY OAK.....	52

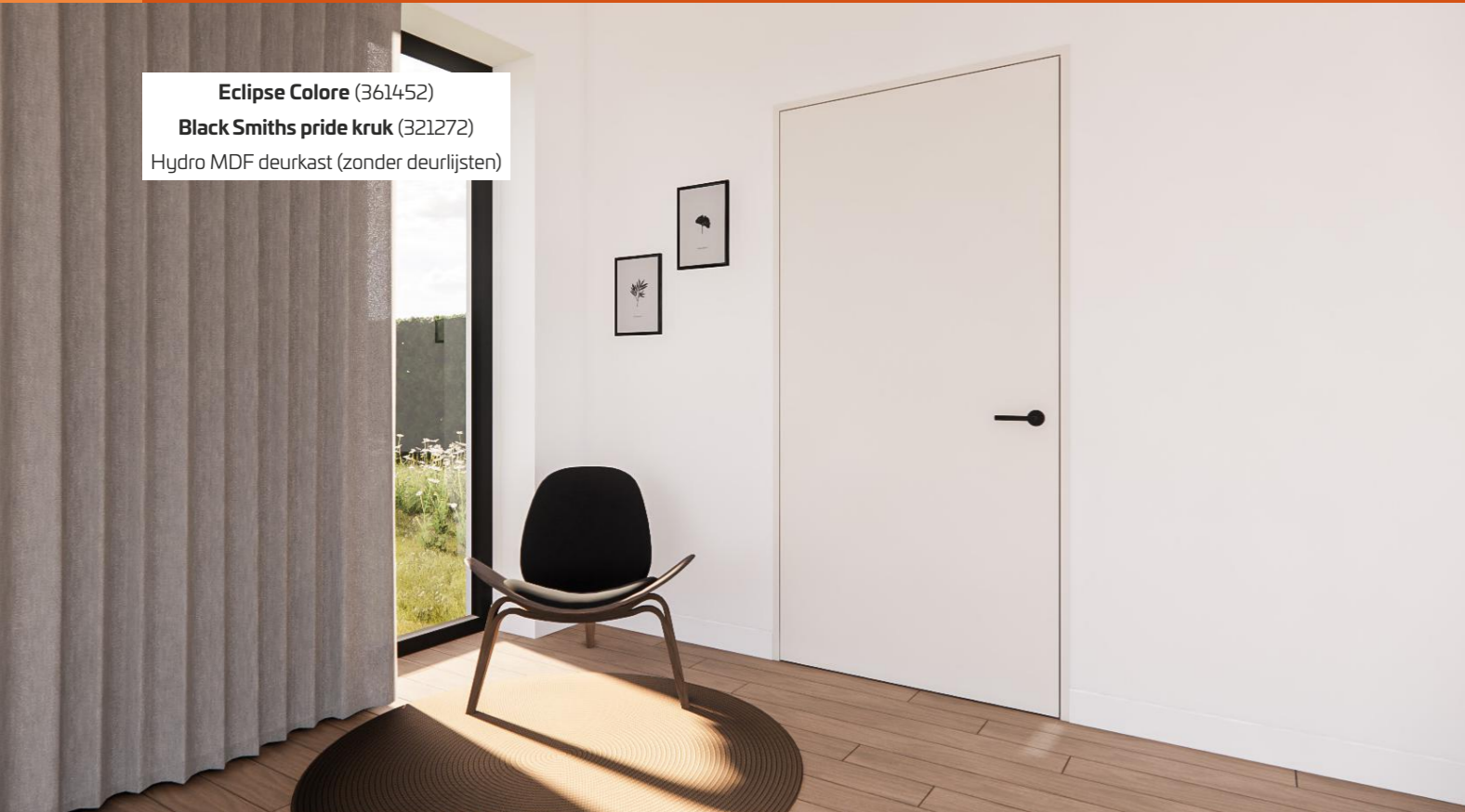
2. ECLIPSE ACCESSOIRES

A. ECLIPSE ACCESSOIRES.....	56
-----------------------------	----

ECLIPSE VOORDELEN

- PLAATSKLAAR
- 3 DIMENSIONEEL
VERSTELBARE
SCHARNIEREN
- OMKEERBAAR
- IN STOCK
- COMPETITIEF

Eclipse Colore (361452)
Black Smiths pride kruk (321272)
Hydro MDF deurkast (zonder deurlijsten)



Eclipse Colore (361452)
Kruk inox H005 (312287)
Hydro MDF deurkast (met deurlijsten)



Eclipse Colore (361452)
Black Smiths pride kruk (321272)
Hydro MDF deurkast (zonder deurlijsten)



Eclipse Country Oak (361452)
Kruk inox H001 (305197)
Hydro MDF deurkast (zonder deurlijsten)



KASSEMENT

Een kassement of deurkast is de structuur waaraan de deur wordt opgehangen. Bij de Eclipse deuren is het de bedoeling dat de deurkast zo strak mogelijk in het muurvlak opgaat. Onze deurkasten bestaan uit vochtwerende mdf of rubberhout. Bij de Senza Eclipse is de deurkast voorzien van hetzelfde decor als de Senza deuren zelf.

VOCHTWERENDE MDF

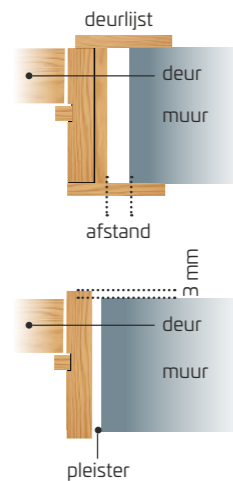
Mdf staat voor 'medium density fiberboard'. Dit zijn panelen opgebouwd uit onder druk samengeperste houtpartikelen. Belangrijk is dat 70% van de houtmaterialen, gebruikt voor de productie van onze panelen, afkomstig is van recyclage van hout. De vochtwerendheid wordt bereikt door de houtpartikelen met watervaste lijm te binden.

RUBBERWOOD

Rubber-wood is één van de meest ecologische houtsoorten. Het hout van de rubberboom wordt pas gebruikt nadat de volledige cyclus van latexproductie afgelopen is. Rubberwood is een all-round hardhout: mooie lichte kleur, goed bewerkbaar en zeer stabiel. Vraag ernaar in uw verkooppunt!

DEURLIJSTEN

Deurlijsten of chambranten worden vaak aangewend om de deurkast mooi af te werken. De deurlijsten worden gebruikt om de afstand tussen deurkast en muur te bedekken. Hiermee kan men een rijker en decoratiever resultaat bereiken.



Men kan er echter ook voor kiezen om de deurkast en de deur zonder deurlijsten te plaatsen. Zo bereik je een strakker geheel. De deurkast plaats je tot op 3 mm voor de muur. Op die manier kan je tot tegen de deurkast pleisteren.

AANSLAGLATTEN

Aanslaglatten of listels zijn datgene waartegen de deur valt bij het sluiten. Onze hydro deurkasten (brut en Senza) zijn voorzien van isolatiestrips zodat de deur zachtjes dicht gaat.

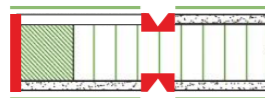
ECLIPSE COLORE TUBESPAAN DEUR

Een tubespaandeur is opgebouwd uit een kader in dennenhout met een tubespaanstructuur verstevigd aan het slot. Tubespaandeuren hebben een stevige kern van spaanderplaat met luchtkanalen. Het voordeel bij deze deuren is dat ze akoestisch beter zijn en ze een betere isolatiewaarde hebben. Deze deuren zijn zwaarder dan de honingraatdeuren.



ECLIPSE COUNTRY EIK DEUR

De deur is opgebouwd uit een kader in den met een honingraatstructuur verstevigd aan het slot. De MDF panelen van 5 mm zijn overgefinet in 0,6 mm eik. De panelen bevatten decoratieve verticale lijnen met ingelegde massieve eiken latten.



ECLIPSE SENZA DEUR

De deur is opgebouwd uit een kader in LVL met een honingraat structuur verstevigd aan het slot. Het kader van de deur is uit multiplex opgebouwd. Bij de Senza deuren zijn de deurlijsten in dezelfde materie van de deur. Er zit een isolatiestrip in de slaglatten.

SCHARNIEREN

3D verborgen scharnieren. Als de deur gesloten is zijn er geen scharnieren zichtbaar. 3D-regelbaar: gemakkelijk zelf te regelen in hoogte (h), breedte (b) en diepte (d) zonder dat het nodig is om het deurblad te demonteren. De deur kan 110° opendraaien.



MAGNEETSLOT

Magnetische lip, komt automatisch uit het slot wanneer de deur gesloten is. Dit mechanisme vermijdt dat er een opzichtige sluitplaat op het kassement moet worden geplaatst en maakt het slot onzichtbaar.

PLAATSING MET DEURLIJSTEN

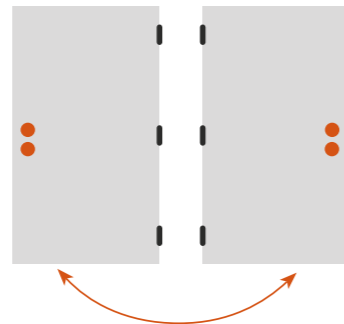
Hou rekening met de dikte van het kassement, 26 mm in totaal. Indien de deuropening niet uitgepleisterd wordt, bedekken de deurlijsten de ruimte tussen muur en kassement. Het kassement wordt op de breedte van de muur ingekort.

FINEER

Fineer zijn heel dunne hout oppervlakken/bladen vaak niet meer dan 0,6 mm dik die verlijmd worden met een draagplaat. Deze draagplaten kunnen spaanplaat, MDF of multiplex zijn. Fineer is dus niet de betekenis voor het hoofd materiaal van een deur maar alleen de oppervlakte afwerking. Fineer bladen kunnen zo op draagplaten gelegd worden, ze zien er uit alsof ze uit een stuk gemaakt zijn.

OMKEERBARE DEUREN

De deuren zijn horizontaal omkeerbaar. Daardoor moet kruk gat & slotgat nog doorgeboord worden.



ECLIPSE ZONDER DEURLIJST

DEURKAST TE SCHILDEREN - 26 MM DIK

BREEDTE VAN DE DEUR	630	680	730	780	830	880	930
MUROPENING MIN.	703	753	803	853	903	953	1003
MUROPENING MAX.	772	822	872	922	972	1022	1072
TOTALE BREEDTE CONCEPT VOORZIJDE	787	837	887	937	987	1037	1087
TOTALE BREEDTE CONCEPT ACHTERZIJDE	787	837	887	937	987	1037	1087

LENGTE VAN DE DEUR	2015	2115	-	-	-	-	-
MUROPENING MIN.	2056	2156	-	-	-	-	-
MUROPENING MAX.	2090	2190	-	-	-	-	-
TOTALE LENGTE CONCEPT VOORZIJDE	2098	2198	-	-	-	-	-
TOTALE LENGTE CONCEPT ACHTERZIJDE	2098	2198	-	-	-	-	-

Alle afmetingen zijn in millimeter uitgedrukt

ECLIPSE MET DEURLIJST

DEURKAST TE SCHILDEREN - 26 MM DIK

BREEDTE VAN DE DEUR	630	680	730	780	830	880	930
MUROPENING MIN.	688	738	788	838	888	938	988
MUROPENING MAX.	703	753	803	853	903	953	1003
TOTALE BREEDTE CONCEPT VOORZIJDE	703	753	803	853	903	953	1003
TOTALE BREEDTE CONCEPT ACHTERZIJDE	703	753	803	853	903	953	1003

LENGTE VAN DE DEUR	2015	2115	-	-	-	-	-
MUROPENING MIN.	2048	2148	-	-	-	-	-
MUROPENING MAX.	2056	2156	-	-	-	-	-
TOTALE LENGTE CONCEPT VOORZIJDE	2056	2156	-	-	-	-	-
TOTALE LENGTE CONCEPT ACHTERZIJDE	2056	2156	-	-	-	-	-

Alle afmetingen zijn in millimeter uitgedrukt

INFO Alle technische en installatie-instructies zijn beschikbaar op www.solidintl.com of op verzoek: info@solidintl.com

COLORE DEUREN



TUBESPAAN

Een tubespaandeur is opgebouwd uit een kader in dennenhout met een tubespaanstructuur verstevigd aan het slot. Tubespaandeuren hebben een stevige kern van spaanderplaat met luchtkanalen. Het voordeel bij deze deuren is dat ze akoestisch beter zijn en ze een betere isolatiewaarde hebben. Deze deuren zijn zwaarder dan de honingraatdeuren.



STAP 1 KIES EEN DEURBLAD

- Deurdikte: 40 mm
- Deurhoogte: 2015 mm
- Kern: tubespaan
- Scharnieren: 3 stuks voorgefreesd
- Frezing voor magneetslot voorzien
- Densiteit: tubespaan: 520 kg/m³ (27 dB)
- Dekplaat: 3 mm HDF (800 kg/m³)
- Emissie: E1 klasse A

Eclipse deurblad 2015 mm	630 mm	680 mm	730 mm	780 mm	830 mm	930 mm
Eclipse Colore tubespaan	361643	361650	361438	361445	361452	361667

STAP 2 KIES EEN SET

A. SET MDF HYDRO

- Inbegrepen: deurkast, slaglatten
- Deurkast: hydro MDF 26 mm (800 kg/m³)
- Slaglatten: hydro MDF 18 x 18 mm met witte isolatiestrip
- **Beslag & deurlijsten apart te bestellen**

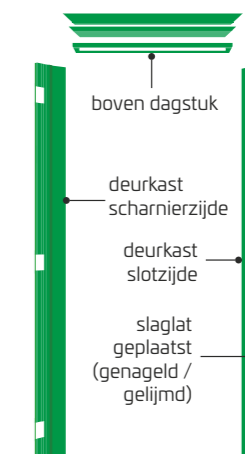
Eclipse set MDF hydro	Code
Eclipse set hydro MDF - 26 mm - 2015 mm - B: 200 mm	361070
Eclipse set hydro MDF - 26 mm - 2015 mm - B: 300 mm	361353

STAP 3 KIES BESLAG

Accessoires	Code
Onzichtbare scharnieren inox - 3D regelbaar (1 stuk)	351392
Onzichtbare scharnieren zwart - 3D regelbaar (1 stuk)	350517
Magneetslot inox	308129
Magneetslot zwart	350500

Een ECLIPSE deurkast vereist **3 stuks** scharnieren en **1 stuk** magneetslot. Gelieve het correcte aantal door te geven bij bestelling.

deurkast vochtwerende MDF



OPTIONEEL KIES EEN DEURLIJST

A. Hydro MDF set deurlijsten	Code
MDF hydro trapezium - 5 stuks 2250(H) X 68(B) X 12(D) MM	316544
B. Roodhout set deurlijsten	Code
Roodhout trapezium - 5 stuks 2250(H) X 65(B) X 10(D) MM	349085
C. Voorgeverfd massief hout set deurlijsten	Code
Hardhout voorgeverfd trapezium - 5 stuks 2250(H) X 65(B) X 10(D) MM	349078

1 set = 5 stuks, voor één deurlijst - 11.25 lopende meters. Op maat te zagen.



vochtwerende MDF



rood hout deurlijsten



voorgeverfde deurlijsten



COUNTRY EIK DEUREN

De deur is opgebouwd uit een kader in den met een kern van polystereen versterkt aan het slot. De HDF panelen van 5 mm zijn overgefinet in 0,6 mm eik. De panelen bevatten decoratieve verticale lijnen met ingelegde massieve eiken latten.

Mix Match: eerst wordt de deur gemaakt. Daarna wordt een laag fineer op deze deur geplaatst, laagje van 6mm. Eens deze fineer op de deur ligt, worden de lijnen ingefreesd. Het laagje (rood boogje) mix match zorgt ervoor dat de binnenkant van de deur niet zichtbaar is.

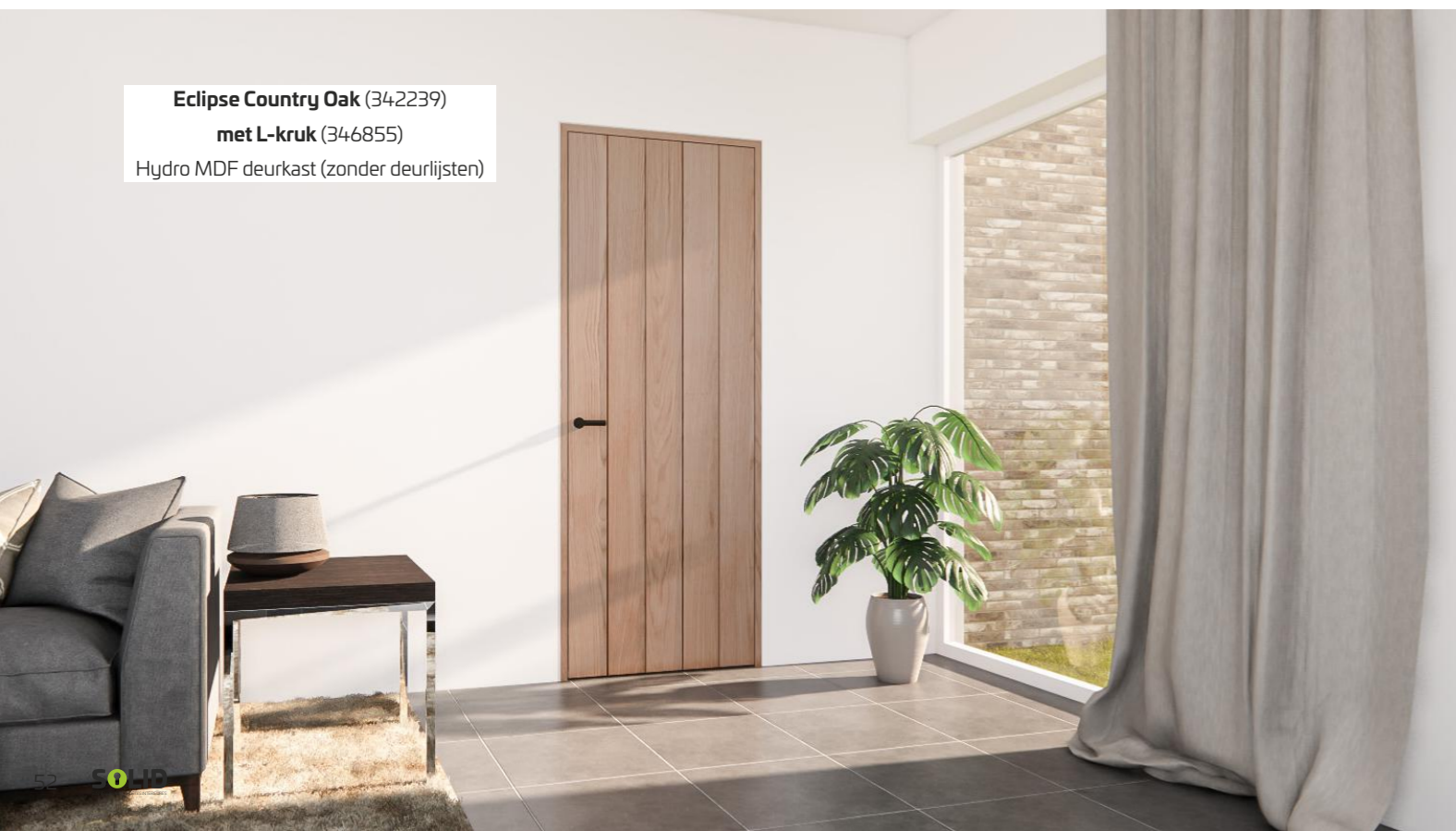
STAP 1 KIES EEN DEURBLAD

- Deurdikte: 40 mm
- Deurhoogte: 2015 mm
- Kern: honingraat
- Scharnieren: 3 stuks voorgefreesd
- Slot voorgefreesd
- Frezing voor magneetslot voorzien
- Densiteit: 520 kg/m³ (27 dB)
- Dekplaat: 5 mm HDF (800 kg/m³)
- Emissie: E1 klasse A
- Dekplaat: mix match eik

Deurblad eik - 2015 mm	630 mm	680 mm	730 mm	780 mm	830 mm	930 mm
Eclipse Country eik 2015 mm	348231	348248	342239	342246	341386	348255



INFO Mogelijkheid om de bovenzijde in te korten tussen 1800 mm en 2315 mm - op bestelling (3 weken levertijd)



Eclipse Country Oak (342239)
met L-kruk (346855)
Hydro MDF deurkast (zonder deurlijsten)

STAP 2 KIES EEN SET

A. SET MDF HYDRO

- Inbegrepen: deurkast, slaglatten
- Deurkast: hydro MDF 26 mm (800 kg/m³)
- Slaglatten: hydro MDF 18 x 18 mm met witte isolatiestrip
- **Beslag & deurlijsten apart te bestellen**

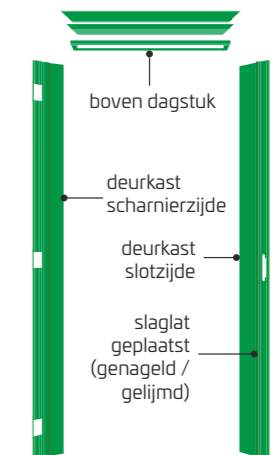
Eclipse set MDF hydro	Code
Eclipse set hydro MDF - 26 mm - 2015 mm - B: 200 mm	361070
Eclipse set hydro MDF - 26 mm - 2015 mm - B: 300 mm	361353

STAP 3 KIES BESLAG

Accessoires	Code
Onzichtbare scharnieren inox - 3D regelbaar (1 stuk)	351392
Onzichtbare scharnieren zwart - 3D regelbaar (1 stuk)	350517
Magneetslot inox	308129
Magneetslot zwart	350500

Een ECLIPSE deurkast vereist **3 stuks** scharnieren en **1 stuk** magneetslot. Gelieve het correcte aantal door te geven bij bestelling.

deurkast vochtwerende MDF



OPTIONEEL KIES EEN DEURLIJST

A. Hydro MDF set deurlijsten	Code
MDF hydro trapezium - 5 stuks 2250(H) X 68(B) X 12(D) MM	316544
B. Roodhout set deurlijsten	Code
Roodhout trapezium - 5 stuks 2250(H) X 65(B) X 10(D) MM	349085
C. Voorgeverfd massief hout set deurlijsten	Code
Hardhout voorgeverfd trapezium - 5 stuks 2250(H) X 65(B) X 10(D) MM	349078

1 set = 5 stuks, voor één deurlijst - 11.25 lopende meters. Op maat te zagen.



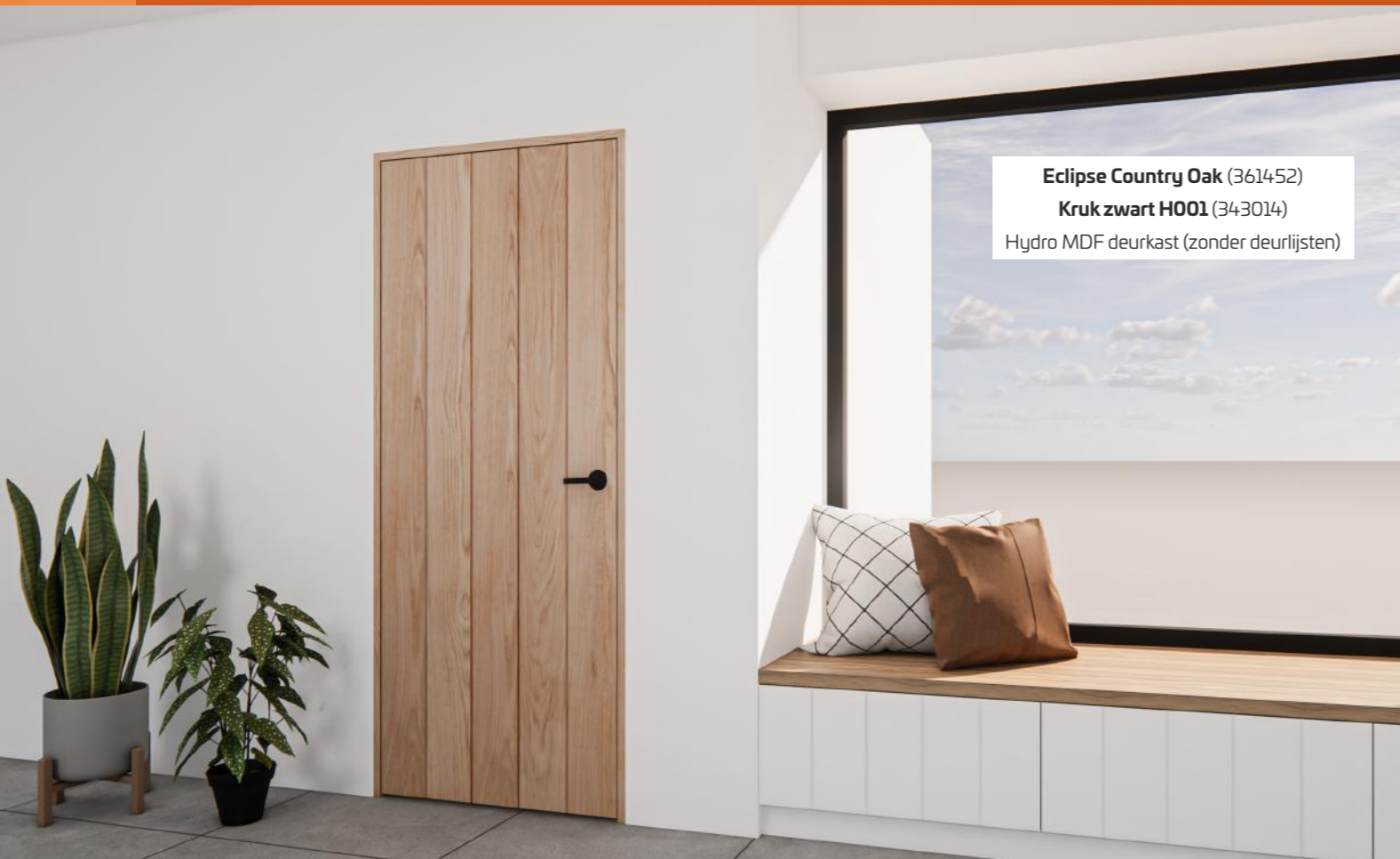
vochtwerende MDF



rood hout deurlijsten



voorgeverfde deurlijsten



Eclipse Country Oak (361452)
Kruk zwart H001 (343014)
Hydro MDF deurkast (zonder deurlijsten)



Eclipse Country Oak (361452)
Kruk inox H001 (305197)
Hydro MDF deurkast (zonder deurlijsten)

TOEGELATEN GEBREKEN & GARANTIE EIKEN DEUREN

Eiken deuren en kassamenten dienen binnen maximum **7 dagen na plaatsing behandeld te worden**. Na het volledig en zorgvuldig licht **opschuren** dienen ook de zijkanten en de bovenzijde van de deur gelijk behandeld te worden.

Houten fineer blijft een natuurlijk product dat beschikt over harde en zachte structuren. De fineer werd verlijmd op een MDF ondergrond. De zachte structuren kunnen een schijn van lijmvlakken vertonen. Deze **lijmvlakken** verschillen in structuur en kunnen niet als klacht gebruikt worden doordat dit als normaal wordt gezien voor producten met een dunne houten fineerlaag. Dit kan versterkt worden wanneer de deuren of kassamenten behandeld worden in een donkere kleur. **Solid raadt ten stelligste af om producten te gebruiken die de kleur van uw deur of kassament zullen wijzigen (gekleurde vernis, verf, ...).**

Solid kan helaas niet tussenkomen wanneer u onaangepaste producten gebruikte om uw deur of kassament te behandelen. Wij raden volgende producten, of producten met een gelijke chemische samenstelling, aan:

CIRANOVA – HARDWAXOIL MAGIC: Geschikt voor olieafwerking van massief hout. Goede vullende eigenschappen, natuurlijke kleur, goede chemische en mechanische weerstand. Glanst niet en is zeer mat. De duurzaamheid kan worden verbeterd door toevoeging van de verharder UA 5% (optioneel).

CIRANOVA – WOODLOOK+: Een onzichtbare, 35% bio-based, milieuvriendelijke, PU-impregneerolie op waterbasis voor massief hout. Het hout krijgt een licht gebleekte en ultra matte uitstraling. Woodlook+ vergeelt niet en heeft antislip eigenschappen.

DISCLAIMER: BEHANDELING EIKEN DEUREN

Lees altijd de technische fiche van de producten voor gebruik.

Verschillen in temperatuur en vochtigheid kunnen spanning in hout veroorzaken waardoor gebreken kunnen ontstaan. Vermijd verschillende temperaturen en verlucht het gebouw voldoende, met extra aandacht voor deuren die geplaatst worden in badkamers, wasruimtes of garages. Het verschil in temperatuur mag niet meer dan 5°C bedragen. Fabricagefouten vallen onder garantie wanneer de goederen op een correcte manier werden gestockeerd, geplaatst en behandeld, onder optimale omstandigheden, zoals aangeraden door Solid.



INFO

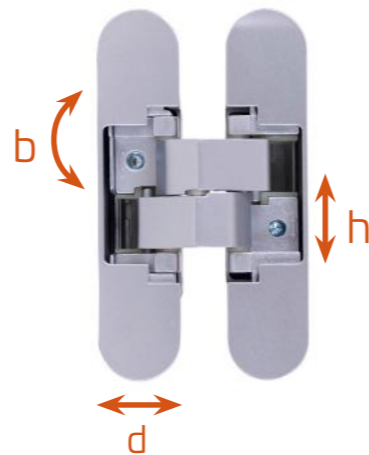
Bij twijfel, contacteer steeds één van onze partners vooraleer u bewerkingen aan het deurgeheel doorvoert.

ECLIPSE ACCESSOIRES

ECLIPSE BESLAG IS NIET LANGER INBEGREPEN BIJ DE DEURKASTEN

3D SCHARNIEREN

Eclipse deuren hebben 3 verborgen scharnieren in de kleur nikkel, die 3D-regelbaar zijn. Dit wil zeggen dat ze gemakkelijk aanpasbaar zijn met 2mm in hoogte (h), breedte (b) en diepte (d) zonder dat het nodig is om het deurblad te demonteren. Als de deur gesloten is, zijn er geen scharnieren zichtbaar, omdat zowel het scharnier als de schroeven weggewerkt zijn door een deksel. De deur kan 110° opendraaien.



Een ECLIPSE deurkast vereist 3 stuks scharnieren en 1 magneetslot.
Gelieve het correcte aantal door te geven bij bestelling.

Accessoires	Code
Onzichtbare scharnieren inox - 3D regelbaar (1 stuk)	351392
Onzichtbare scharnieren zwart - 3D regelbaar (1 stuk)	350517
Magneetslot inox	308129
Magneetslot zwart	350500



MAGNEETSLOT

Eclipse deuren hebben ook een magnetisch slot inclusief sluitmagneet. De magnetische lip komt automatisch uit het slot wanneer de deur gesloten is. Dit mechanisme vermijdt dat er een opzichtige sluitplaat op het kassement moet worden geplaatst en maakt het slot onzichtbaar. Het slot is omkeerbaar en voorzien van gaten voor deurbeslag. De sluitmagneet is asymmetrisch opgebouwd zodat mogelijke deurspeling kan worden gecorrigeerd. De kleur van de sluitplaat is Inox look, dit wil zeggen dat het de kleur van inox heeft. De ax en de doornmaat hebben respectievelijke afmetingen van 90mm en 50mm.

Een ECLIPSE deurkast vereist 3 stuks scharnieren en 1 magneetslot.
Gelieve het correcte aantal door te geven bij bestelling.

